

# Ecole de Musique du Pays Fertois



## Pour une solide formation musicale... et une bonne pratique instrumentale

### Les premières années

#### Eveil musical

Accueil à partir de la grande section Maternelle et du CP.

Au programme : jeux musicaux, chants, instruments de percussions, éveil corporel...

Où? Sur le territoire du Pays Fertois.

#### Formation musicale 1<sup>ère</sup> année

Accueil à partir du CE1.

Au programme : lecture de notes, de rythmes, découverte théorique et pratique de la musique.

Pour compléter l'apprentissage de la formation musicale des enfants, l'école propose : des ensembles vocaux, une initiation à la flûte à bec, les percussions naturelles.

### Les cours d'ensemble

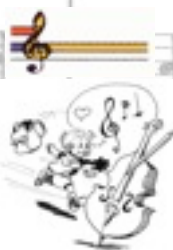
#### Classique, jazz, improvisation, musiques amplifiées...

Vous avez une bonne pratique instrumentale et vous souhaitez rejoindre un groupe encadré par des professionnels ?

L'école est dotée de différents ensembles prêts à vous accueillir :

- ◆ L'orchestre
- ◆ Les ensembles vocaux
- ◆ Ensembles d'improvisation
- ◆ Groupes de Musiques actuelles...

### Les instruments



#### Musique classique, jazz

Vous souhaitez pratiquer un instrument en soliste et, plus tard, vous intégrer à un ensemble classique, de jazz ou autre ?

Nous vous proposons des cours de : Violon, Alto, Violoncelle, Flûte traversière, hautbois, clarinette, saxophone, trompette, trombone, tuba, guitare, piano, chant soliste...

Ces cours sont appuyés par les classes de formation musicale.

#### Musiques actuelles

Vous préférez les musiques amplifiées ?

Vous aimez le rock, le jazz?

Nous vous proposons des cours de : Guitare électrique, basse, batterie.





L'école de musique (école intercommunale) au cœur du Pays fertois, a été créée en septembre 2007 par la Communauté de Communes du Pays fertois avec le soutien du Conseil Général de Seine et Marne. Elle compte déjà, en janvier 2010 17 professeurs et plus de 200 élèves originaires de plus de 19 communes.

**A noter :**

L'école intervient également dans les établissements scolaires primaires du Pays fertois : des musiciens intervenants rattachés à l'école de musique ont pour mission de développer l'éducation musicale des enfants dans leur milieu scolaire. Par le biais de ce dispositif (subventionné par le Conseil Général) l'école intervient auprès de 1 500 enfants environ.



Elle dispense ses cours à La Ferté-sous-Jouarre, Saâcy-sur-Marne et Sammeron. Elle pourra à l'avenir ouvrir d'autres lieux de cours.

Pour les élèves résidant sur le territoire de la Communauté de Communes du Pays Fertois, un tarif est appliqué en fonction du revenu imposable des familles.

## Les Ambitions de l'école...

Ouvrir l'enseignement musical au public le plus large

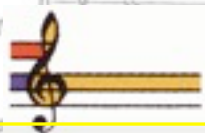
Favoriser l'éveil des plus jeunes à la musique

Offrir à ses élèves une solide culture et une bonne pratique instrumentale

Permettre l'éclosion de vocations et assurer la formation de futurs amateurs actifs, motivés et enthousiastes

Créer au cœur du Pays fertois un noyau dynamique de la vie musicale... en collaboration avec les associations

Proposer de nombreux concerts, des activités, des animations publiques...



# Ecole de Musique du Pays fertois



17 rue de Reuil et bientôt...

24, avenue du Gal Leclerc

77260 La Ferté-sous-Jouarre

Tél 01 60 61 13 63

[ecmuspaysfermois@orange.fr](mailto:ecmuspaysfermois@orange.fr)

<http://www.cc-paysfermois.fr/>

Mes notes personnelles